

局	部	事業所名	責任者	事業内容	拠点数	事業数
地域支援局	相談支援部	稲城市障害者総合相談センター マルシェいなぎ	センター長 原智三	稲城市障害者相談支援事業、稲城市障害者就労支援事業 高次脳機能障害者支援促進事業、ピアサポートセンター(受託事業) 指定特定相談支援事業、指定障害児相談支援事業	1	6
		稲城市発達支援センター レスポーいなぎ	センター長 中山正行	稲城市発達支援センター (受託事業)	2	1
		鷲宮すこやか 障害者相談支援事業所	センター長 伊藤洋介	中野区障害者相談支援事業(受託事業)、指定一般相談支援事業 指定特定相談支援事業、指定障害児相談支援事業	3	4
		マルシェたま	センター長 青野修平 (相談支援部長兼務)	多摩市地域活動支援センター (のーま)、多摩市障害者就労支援事業 (なちゅーる) 指定特定相談支援事業、指定障害児相談支援事業	4	4
	支援サービス部	地域生活支援センター「える」	センター長 兵頭慶一	居宅介護、行動援護、重度訪問介護、同行援護、短期入所、移動支援 日中一時支援、タイムケアサービス、福祉有償運送、放課後等デイサービス	5	10
		コラボいなぎ いなぎこども発達支援センター	支援サービス部長 清水美代	児童発達支援事業、保育所等訪問支援事業 稲城市療育相談・体験事業 (稲城市補助事業)、その他事業	6	5
		ルフレいなぎ 児童発達支援事業所	センター長 村上愛美	児童発達支援事業、保育所等訪問支援事業	7	2
		多摩市ひまわり教室	施設長 清水美代 (地域支援局長及び 支援サービス部長兼務)	児童発達支援事業 (受託事業)	8	1
		中野区療育センター ゆめなりあ	施設長 徳嵩順一 副施設長 佐藤享美	児童発達支援事業、放課後等デイサービス、療育相談事業、保育園等巡回訪問事業 一時保護事業、その他事業 (指定管理) 指定障害児相談支援事業、指定特定相談支援事業	9	8

令和2年7月1日現在

局	部	事業所名	責任者	事業内容
施設支援局		パサージュいなぎ	施設長 奥秋征人 (施設支援局長兼務) 副施設長 小川佳子 支援ディレクター 堀内太郎	施設入所支援, 生活介護, 短期入所 稲城市在宅心身障害者(児)緊急一時保護事業(受託事業)
		昭島生活実習所	施設長 小島浩之	生活介護, 短期入所 指定特定相談支援事業, 指定障害児相談支援事業
		コラボいなぎ いなぎワークセンター	施設長 岩田雅利	就労継続支援B型
		コラボたま ワークセンターつくし	施設長 大浦孝啓	就労継続支援B型, 生活介護, 短期入所
		中野区立弥生福祉作業所	施設長 村上心悟 副施設長 吉田快水	就労移行支援, 就労継続支援B型, 生活介護(指定管理) 指定特定相談支援事業, 就労定着支援
		正夢の会グループホーム	管理者 高野宣弘	共同生活援助 (RUE大丸, RUE矢野口, ガーデンハウスGIVINGTREE(2F), RUE東長沼)
		(仮称)パサージュ隣地 GH開設準備室	準備室長 小島浩之	

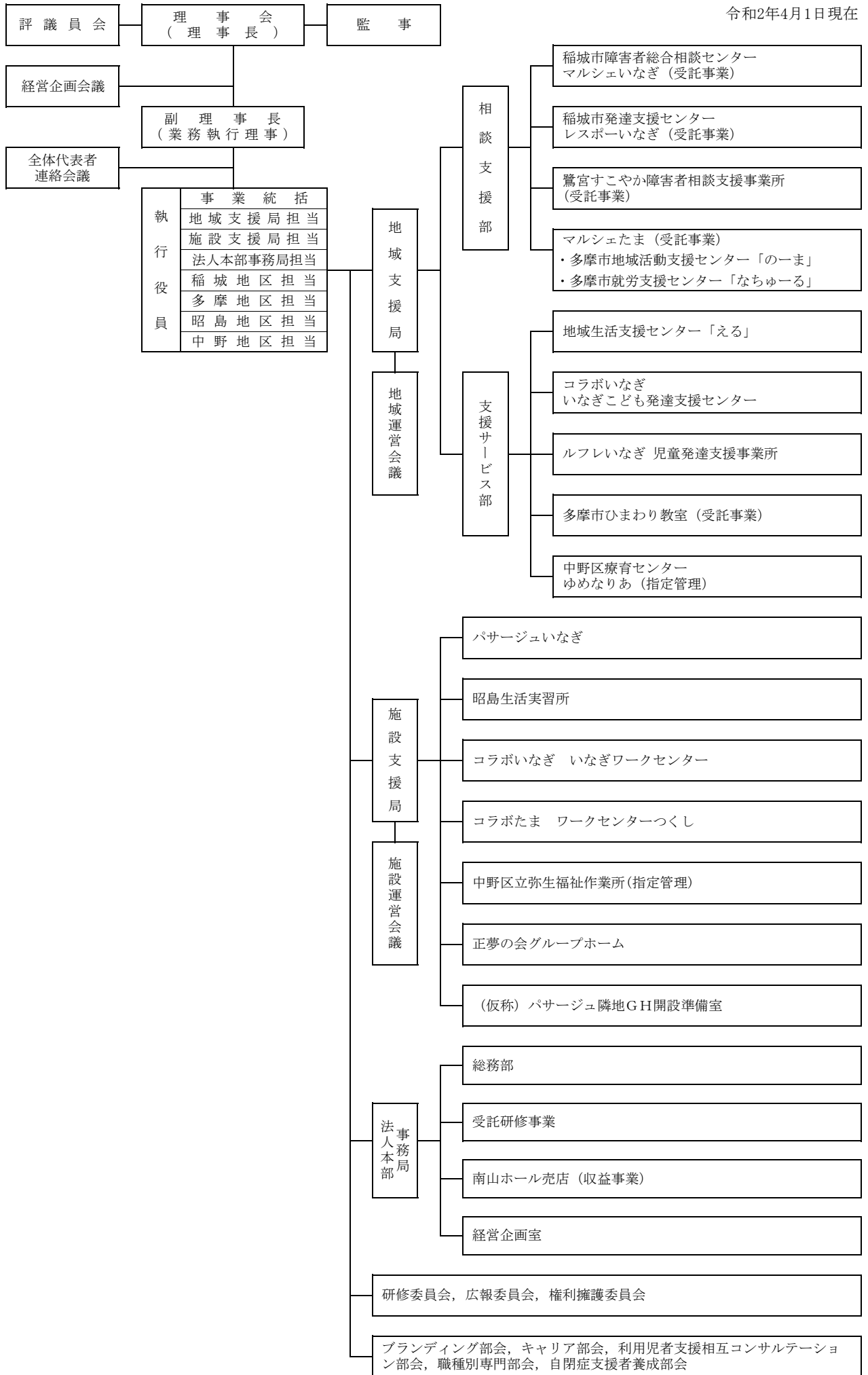
拠点数	事業数
10	4
11	4
12	1
13	3
14	5
15	1
-	-

局	部	事業所名	責任者	事業内容
法人本部 事務局		総務部	事務局長 内山和弥 総務部長 松浦裕樹 総務部次長 小川由美・東福寺寛	
		受託研修事業		東京都発達障害者支援体制整備推進事業(受託事業)
		南山ホール内売店		売店の経営(収益事業)
		経営企画室	室長 内山和弥	

拠点数	事業数
-	-
-	1
16	1
-	-

令和2年7月1日現在

	61
--	----



執行役員	事業統括
	地域支援局担当
	施設支援局担当
	法人本部事務局担当
	稲城地区担当
	多摩地区担当
	昭島地区担当
中野地区担当	